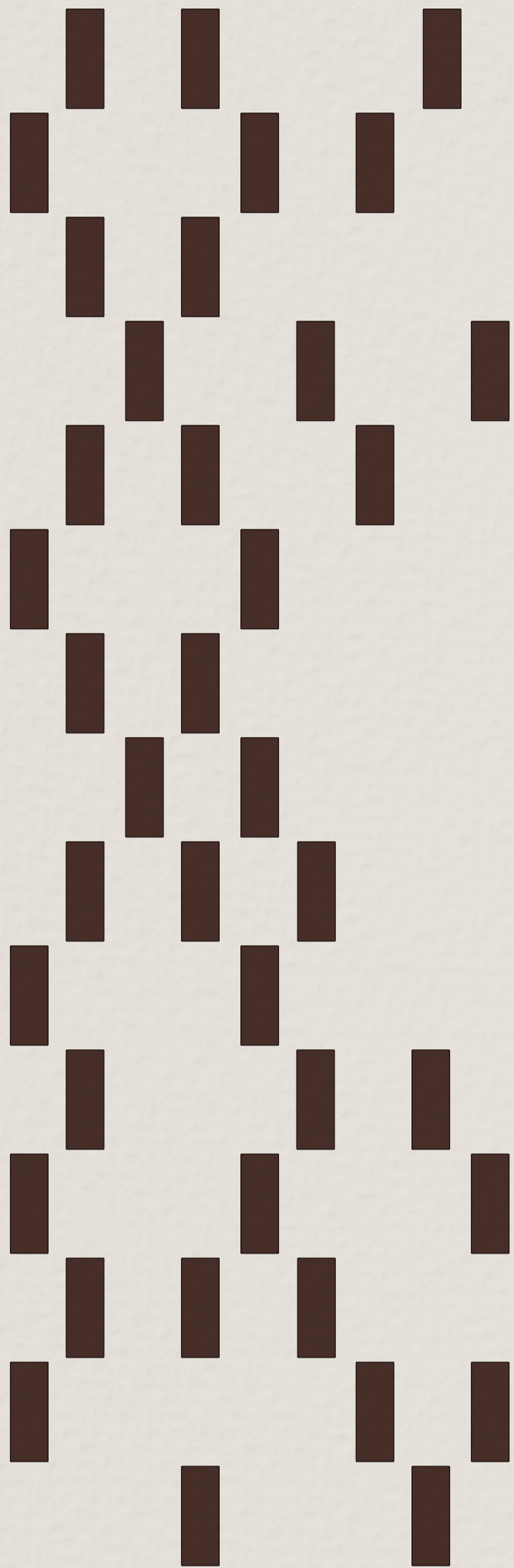


Flexbrick
dressing architecture





dressing architecture



Flexbrick

00
ARCHITECTURAL
SKIN

P. 04

01
WHAT'S
FLEXBRICK
QUÉ ES
FLEXBRICK

P. 06

02
APPLICATIONS
APLICACIONES
Facades
Pergolas
Pavements
Roofing

P. 08

03
PROJECTS
PROYECTOS

P. 10

04
CUSTOMIZATION
PERSONALIZACIÓN
Patterns
Materials
Special Pieces

P. 48

P. 54
05
SUSTAINABILITY
SOSTENIBILIDAD

P. 55
06
INSTALLATION
INSTALACIÓN

P. 55
07
TECHNICAL ADVICE
ASESORAMIENTO TÉCNICO

P. 56
08
AWARDS
PREMIOS

00

ARCHITECTURAL SKIN

The SKIN is the outermost layer of our bodies, a physical barrier that wraps and protects us. It is a complete human somatosensory system that works dynamically. It also holds a symbolic meaning because it is what embraces our bodies and souls.

The **Flexbrick®** construction system acts as a kind of skin, surrounding the most avant-garde buildings and offering them protection as well as a unique character and decorative flair. This system has the ability to combine the powerful sensory experience generated by the light that comes through it, created by the most cutting-edge architecture.

The light and the darkness, although they are often seen as antagonistic, do not counteract one another. In reality, they are actually complementary. These two are fundamental elements in architecture and they help define perception in all its forms. Through light and dynamism, an incessant game of glimmers and shadows is created, giving shape to volume and figures.

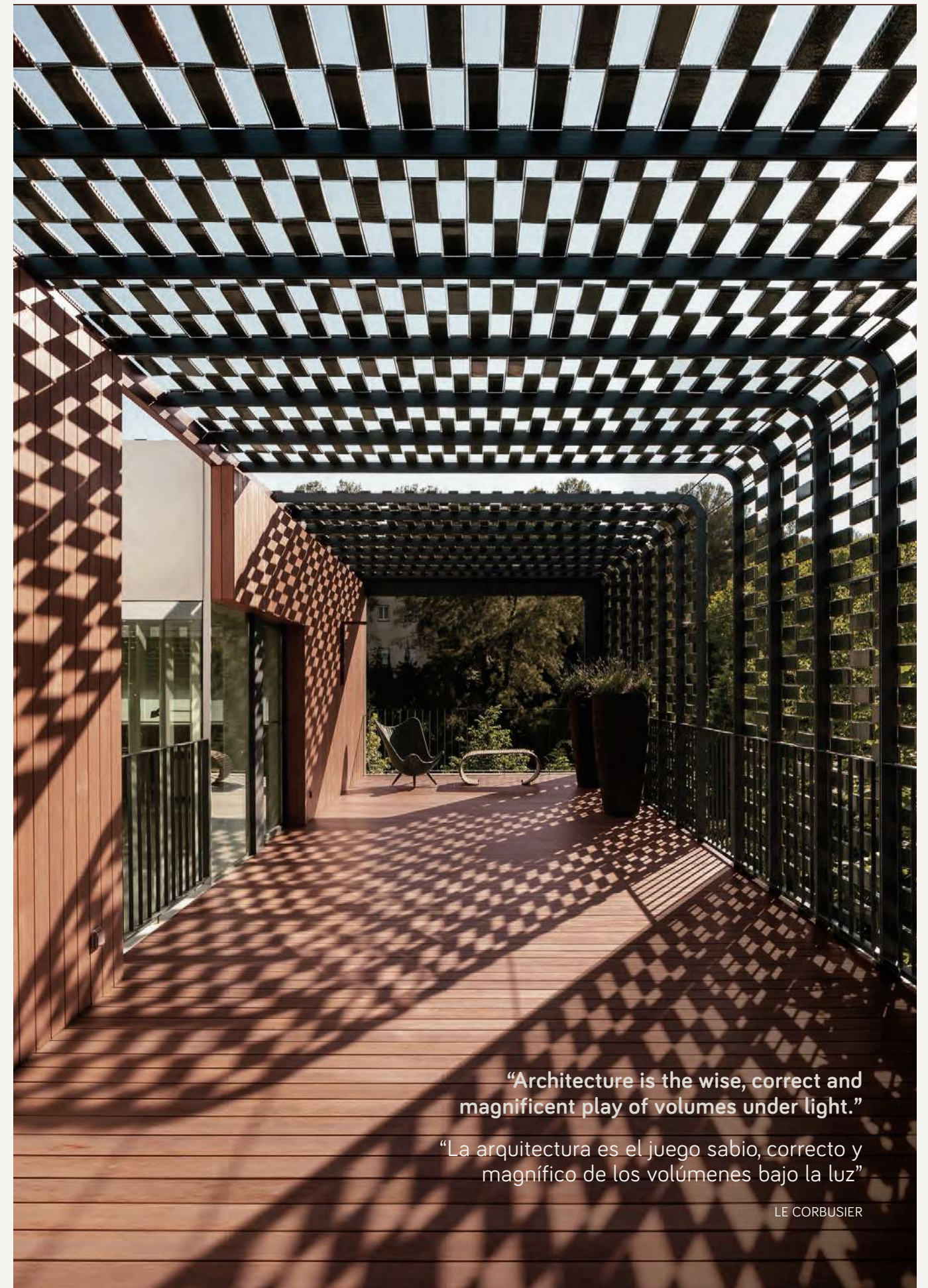
ARCHITECTURAL SKIN by **FLEXBRICK®** goes a step beyond, offering an unparalleled ability to create spectacular experiences while also being functional and practical, making for vibrant spaces that convey unique emotions.

La PIEL es la capa externa de nuestro cuerpo, un elemento físico que nos envuelve y nos protege. Un completo sistema somatosensorial humano que funciona de manera dinámica y que posee una característica simbólica porque es dónde se encuentran cuerpo y alma.

El sistema constructivo **Flexbrick®** actúa a modo de piel envolvente en los edificios más vanguardistas, ofreciéndoles protección y otorgándoles un carácter singular y decorativo único, que es capaz de fusionar el poder experiencial de los halos de luz que lo atraviesan, junto con la arquitectura de vanguardia.

La luz y la sombra, aunque a menudo se mencionan como antagónicas, no se oponen entre sí; al contrario, son complementarios. Son elementos fundamentales que definen la arquitectura y la percepción en todas sus formas. A través de la luz y su dinamismo generan un juego incesante de destellos y sombras que constantemente dan forma a volúmenes y figuras.

ARCHITECTURAL SKIN by **FLEXBRICK®** va un paso más allá, ofreciendo además de funcionalidad y practicidad un poder experiencial inigualable para generar espacios que vibren y transmitan emociones únicas.



“Architecture is the wise, correct and magnificent play of volumes under light.”

“La arquitectura es el juego sabio, correcto y magnífico de los volúmenes bajo la luz”

LE CORBUSIER

01

WHAT'S FLEXBRICK®? QUÉ ES FLEXBRICK®?

“Dressing architecture”

FLEXBRICK® was born of an alliance forged between two highly innovative companies, Cerámica Malpesa and Piera Ecocerámica. Using an invention by Architect and University professor Vicente Sarrablo, their objective was to create a revolutionary, flexible construction system that could easily be adapted to cover all kinds of architectural surfaces in a wide variety of spaces. It was envisaged as a kind of skin that would dress buildings.

The advantage of this system lies in combining a material that has been traditionally used for millennia like ceramic with stainless steel, creating a novel format called “ceramic textile”, which is superior to manual, piece-by-piece installation. This is a unique combination of materials that evolves every day and can even successfully incorporate other materials like wood, bamboo, glass, steel, stone, marble, and glazed ceramics, among others.

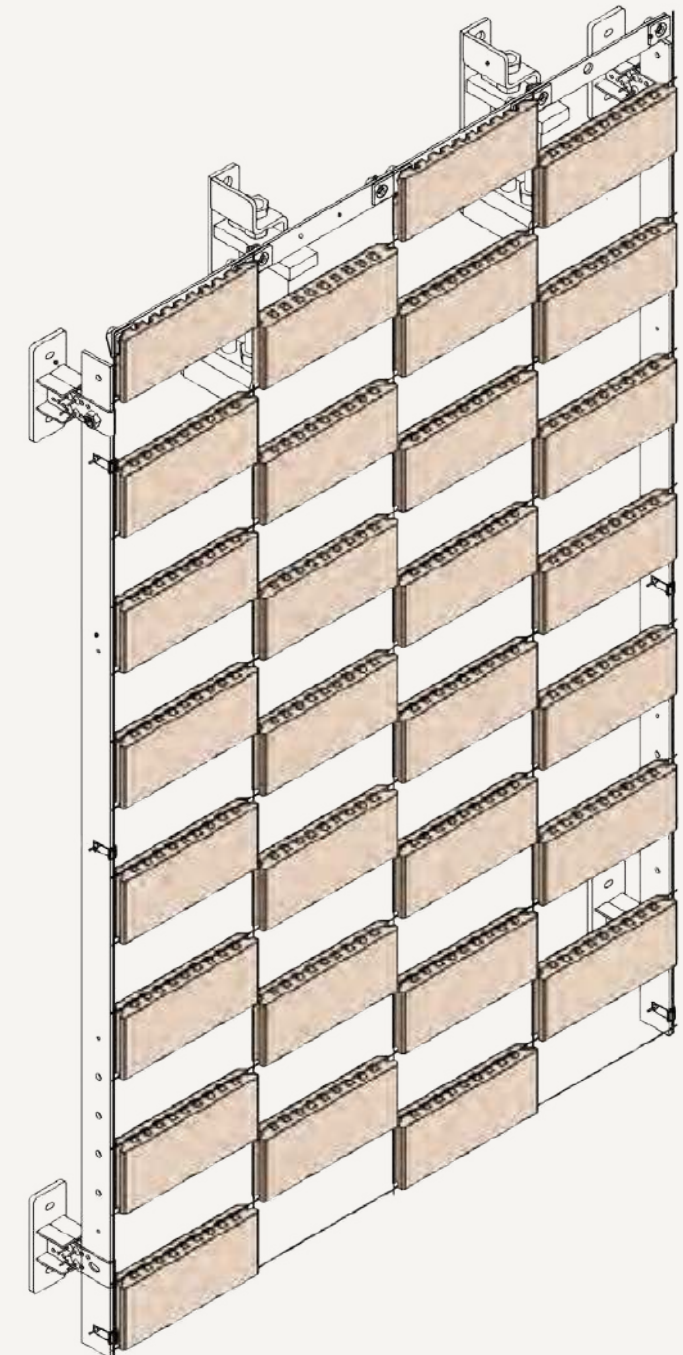
It is a large-scale system made up of small pieces, which allows large sheets to be installed in a very short period of time. As an additional perk, the individual pieces can be easily replaced.

FLEXBRICK® nace tras la asociación de dos empresas con gran espíritu innovador, Cerámica Malpesa y Piera Ecocerámica, a partir de una invención del Dr. Arquitecto y Catedrático Vicente Sarrablo, con el objetivo de generar un revolucionario sistema constructivo flexible y fácilmente adaptable para el revestimiento de superficies arquitectónicas, a modo de piel envolvente, capaz de adaptarse a cualquier tipología de espacio y superficie.

Su valor diferencial radica en aunar un material de larga tradición como la cerámica con el acero inoxidable, formando un novedoso formato llamado “tejido cerámico” que supera la colocación manual pieza a pieza. Una combinación de materiales singular que evoluciona a diario y que puede conseguir la unión con otros materiales tales como la madera, el bambú, el vidrio, el acero, la piedra, el mármol o la cerámica esmaltada, entre otros.

Es un sistema de gran formato a partir de pequeños elementos que permite colocar grandes superficies en un tiempo de instalación muy breve, con la posibilidad de sustituir las piezas fácilmente de forma individual.

-  **FLEXIBLE AND ADAPTABLE.**
FLEXIBLE Y ADAPTABLE
-  **CUSTOMIZABLE.**
PERSONALIZABLE
-  **LONG LIFESPAN.**
LARGA VIDA ÚTIL
-  **RESISTANT.**
RESISTENTE
-  **SUNSCREEN.**
CONTROL SOLAR
-  **OPTIMAL INSTALLATION.**
INSTALACIÓN ÓPTIMA
-  **EASY MAINTENANCE.**
FÁCIL MANTENIMIENTO
-  **RECYCLABLE.**
RECICLABLE



02

APPLICATIONS. APLICACIONES

“A new world of possibilities in architecture”
“Un nuevo mundo de posibilidades en arquitectura”

The innovative **FLEXBRICK®** system can be applied to a wide variety of sectors, such as residential buildings, offices, and other facilities: hospitals, hotels, car parks, shopping centers, educational facilities, etc.

With **FLEXBRICK®**, we can create continuous surfaces that guide the eye harmoniously from pavements to ceilings or facades to roofs. This particular feature allows for this same ceramic material to have different applications within the same construction project, therefore allowing for the color and texture to be continued throughout the entire building site.

The applications of Flexbrick® include:

- FACADES | ATTACHED FACADES
- LATTICEWORK
- FLAT AND CATENARY PERGOLAS
- CURVED AND FLAT ROOFING | CEILINGS | VENTILATED ROOFING
- PREFABRICATED PANELS
- PAVEMENTS | DRAINABLE PAVEMENTS

El innovador sistema **FLEXBRICK®** se aplica en un amplio abanico de sectores como en el residencial, las oficinas o los equipamientos: hospitales, hoteles, parkings, centros comerciales, centros educativos, etc.

Con **FLEXBRICK®** se pueden conseguir superficies continuas, desde pavimentos a techos y desde fachadas a cubiertas. Esta particularidad permite obtener diferentes aplicaciones en la misma construcción con el mismo elemento cerámico y, por tanto, mantener la continuidad de color y textura en toda la obra.

Las aplicaciones de Flexbrick®:

- FACHADAS | FACHADAS ADHERIDAS
- CELOSÍAS
- PÉRGOLAS PLANAS Y CATENARIAS
- CUBIERTAS PLANAS Y CURVAS | FALSOS TECHOS | CUBIERTAS VENTILADAS
- PANELES PREFABRICADOS
- PAVIMENTOS | PAVIMENTOS DRENANTES



Facades. Fachadas



Pergolas. Pérgolas.

Roofing. Cubiertas.

Pavements. Pavimentos.



03

PROJECTS.
PROYECTOS

“Let your creativity soar, unbounded”
“Proyecta tu creatividad sin límites”

Can you imagine everything you can do with FLEXBRICK®?

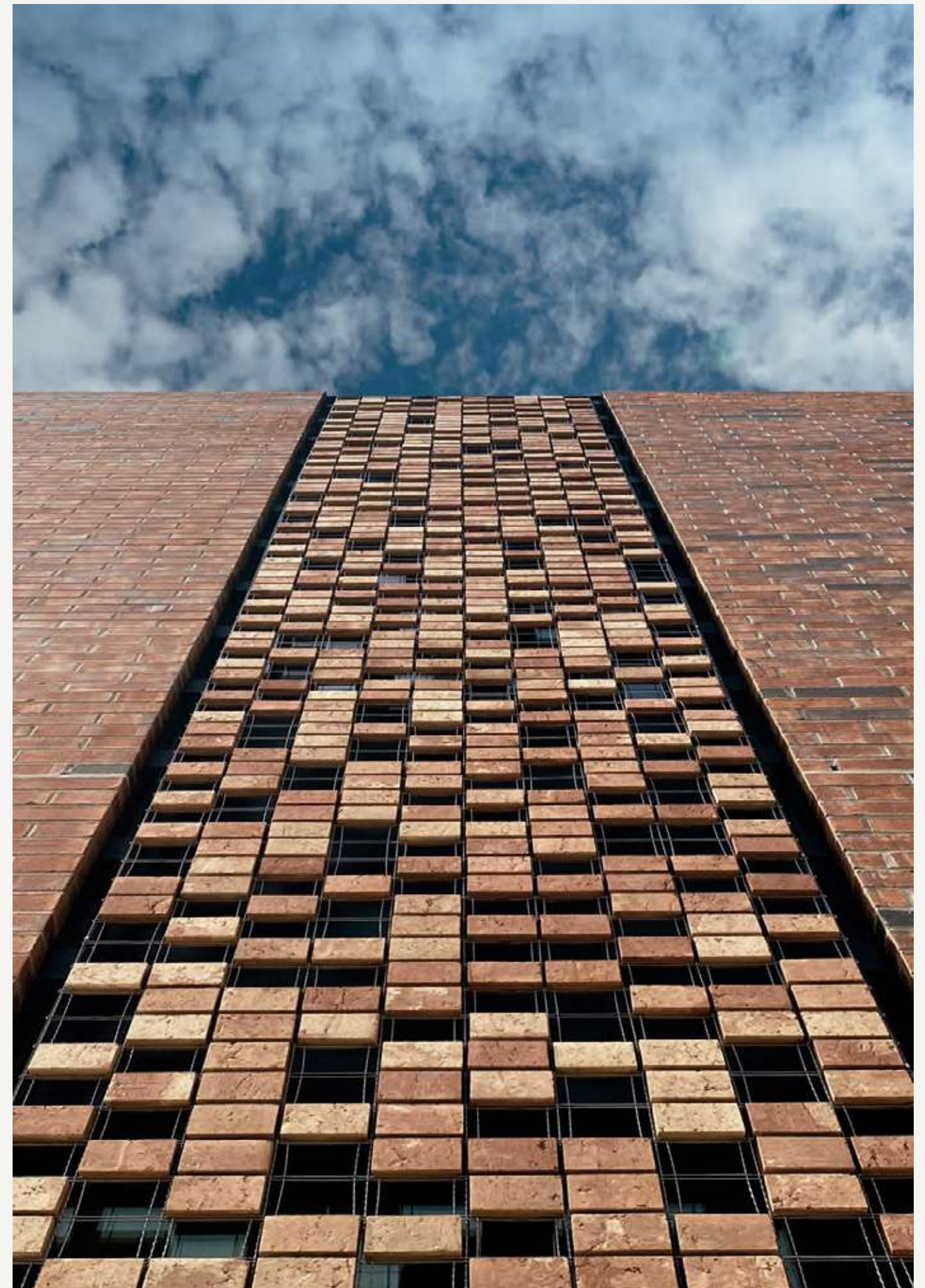
Our ceramic fabric gives you infinite possibilities when you combine materials, textures, shapes, volumes, and pixel densities.

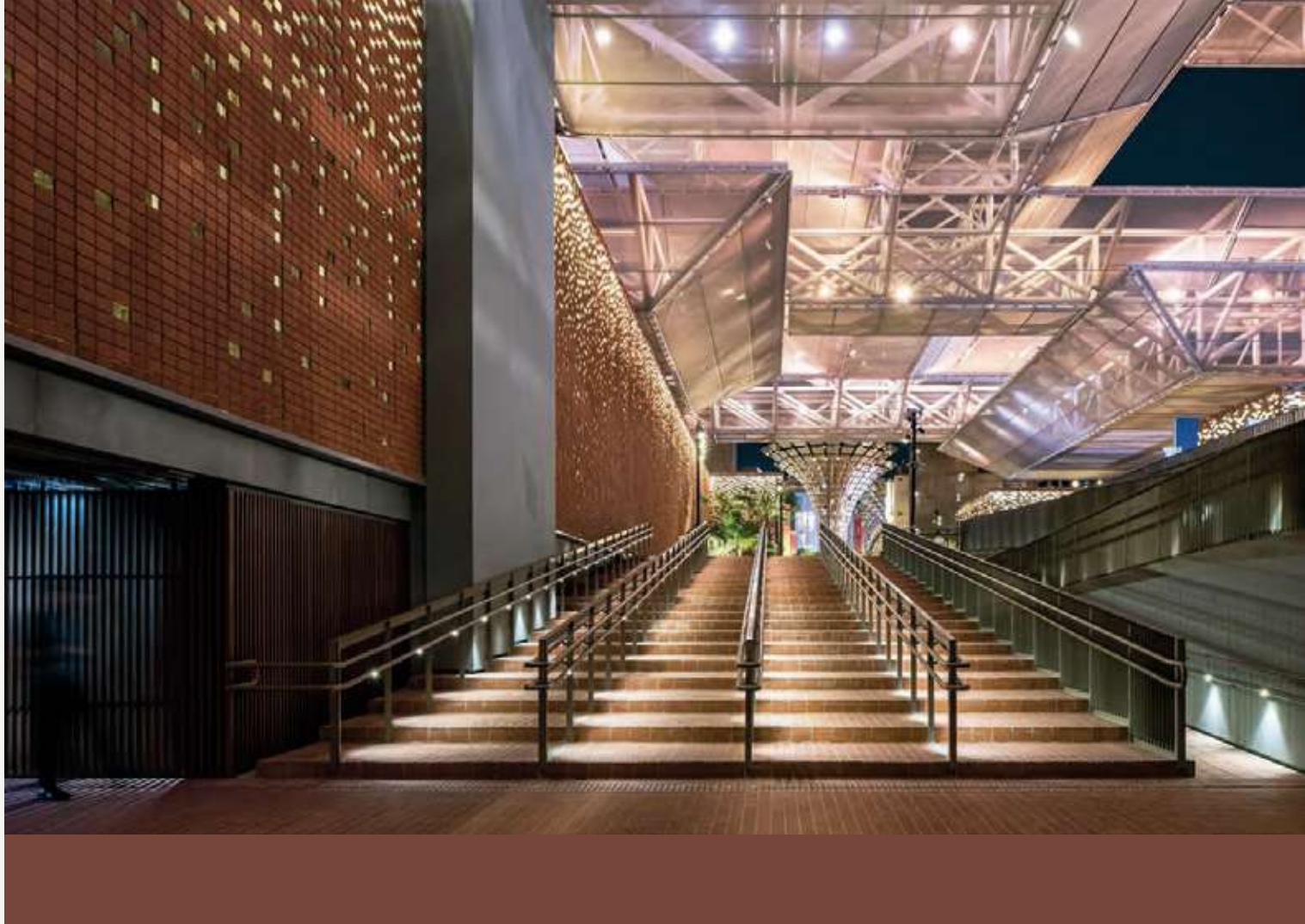
The nature of the system lets you play with the layout of the elements that comprise FLEXBRICK®. It's a blank canvas that encourages the architect to let their creativity flow, like a stave upon which a composer can write his work.

¿Te imaginas todo lo que puedes proyectar con FLEXBRICK®?

Nuestro tejido cerámico abre un abanico infinito de posibilidades combinando materiales, texturas, formas, volúmenes y densidades del pixelado.

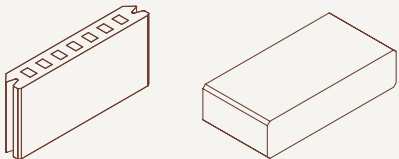
La naturaleza del sistema permite jugar con la disposición de los elementos que forman FLEXBRICK®. Es un lienzo en blanco que reta al arquitecto a proyectar su creatividad, como un pentagrama donde puede componer su obra.





OPPORTUNITY PAVILION

Expo 2020, Dubai (U.A.E.)
 Facade | Pavement
 AGi Architects



Sustainability, mobility and opportunity are the three hot topics at Expo 2020 Dubai. The sustainable development goals (SDGs) are represented by the Opportunity Pavilion. These offer a better future for us all. The design proposed by AGi architects for this project places emphasis on the low carbon footprint guaranteed by the use of ceramic manufactured 100% with biogas and the use of recyclable stainless steel that was produced from recycled raw materials. This helps avoid CO2 emissions into the atmosphere and contributes to sustainability, using the cradle-to-cradle approach.

Sostenibilidad, movilidad y oportunidad son los tres grandes temas de Expo 2020 Dubai. En el Opportunity Pavilion se representan los objetivos de desarrollo sostenible (ODS). Estos ofrecen la oportunidad de un futuro mejor para todos. El diseño propuesto por AGi architects para este proyecto da valor a la baja huella de carbono por la utilización de cerámica producida 100% con biogás y el uso de acero inoxidable procedente de materia prima reciclada y reciclable, evita emisiones de CO2 a la atmósfera y contribuye a la sostenibilidad. Cradle to cradle.

Miguel Bujedo Aguirre - Architecture Photography



Iñigo Bujedo Aguirre - Architecture Photography

OPPORTUNITY PAVILION

Expo 2020, Dubai (U.A.E.)

Facade | Pavement

AGi Architects

The pixelated pattern of the facade provides lightness and produces a spectacular visual effect when lit up at night. The ceramics that cover the floor provide a continuity with the design of the facade.

La trama pixelada de la fachada proporciona ligereza y un espectacular efecto visual con la iluminación nocturna. La cerámica que viste el suelo consigue un efecto de continuidad con la fachada.



SANT PAU RESEARCH INSTITUTE

Barcelona (Spain)

Facade | Pergola | Ceiling

PICH arquitectos_Pich-Aguilera y 2BMFG Arquitectes

The surprising architectural project of the Sant Pau Research Institute embodies this new blend of modernist architecture, sustainability and uniqueness.

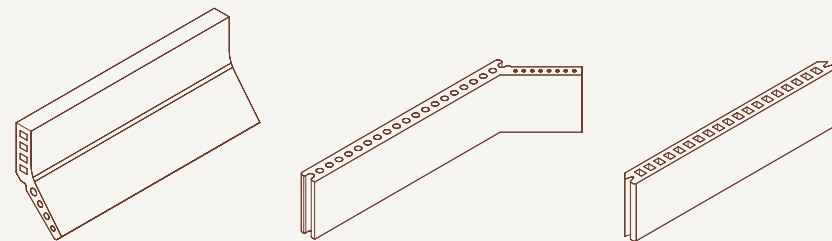
The **Flexbrick®** facade is comprised of 45,000 ceramic pieces that have special geometric designs intended to regulate the amount of solar radiation received according to the direction that each facade faces. This project has been awarded the LEED Gold environmental certification.

Architect Felipe Pich-Aguilera was looking for a latticework that offered more depth than what a standard tile typically offers. He wanted a considerable thickness that could protect the glass facades from the sunlight. Instead of increasing the caliber of the pieces, which would have resulted in excessive weight, he opted to give them a geometrical fold.

AWARDS. PREMIOS:
2019 - Finalist at the MIPIM Awards
2019 - ACE Award

El sorprendente proyecto arquitectónico del Instituto de Investigación de Sant Pau encarna esta nueva fusión de arquitectura modernista, sostenibilidad y singularidad. La fachada **Flexbrick®** está formada por 45.000 piezas cerámicas con geometrías especiales diseñadas para regular la cantidad de radiación solar recibida según la orientación de cada fachada. Este proyecto ha obtenido la Certificación ambiental Leed Oro.

El arquitecto Felipe Pich-Aguilera buscaba una celosía con una profundidad mayor que las que suele ofrecer una plaqueta estándar; se quería un grueso notable para provocar una sombra capaz de proteger a las fachadas vidriadas de cualquier rayo solar. En lugar de aumentar el calibre de las piezas, que hubiera provocado un peso excesivo, se optó por dotarlas de un pliegue geométrico.



This has created a double effect: for one, he uses a glazed multicolour finish on the interior to pay homage to its modernist domes, with the light filtered through a latticework in the same colours as the glazed tile rooftops of the neighbouring buildings. Secondly, and even more spectacularly, from the exterior the matte tones of the terracotta are mixed with the brilliant colours of the glazed interior designs, which fold outwards, resulting in a chromatic integration with the pavilions of the historical Sant Pau complex. It is a spectacular design that changes throughout the day thanks to these glazed ceramic pieces, creating an impressive mosaic of light. It is truly a limitless new architectural paradigm!

El efecto conseguido es doble: por un lado, en el interior utiliza un acabado policromado esmaltado que remite a sus cúpulas modernistas y se percibe una luz tamizada por una celosía que presenta los mismos colores de los tejados vecinos esmaltados y, por otro y el más espectacular, desde el exterior se fusionan en la retina las tonalidades mate de las terracotas vistas con los colores brillantes de los planos interiores esmaltados que se pliegan hacia fuera consiguiendo una integración cromática con los pabellones del recinto histórico de Sant Pau.

Un diseño espectacular que cambia durante el día gracias a estas piezas de cerámica vidriada, creando un impresionante mosaico de luz. ¡Un nuevo paradigma arquitectónico sin límites!



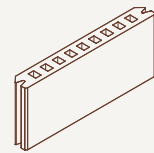


NEW MAITLAND HOSPITAL

New South Wales (Australia)

Facade | Pergola

BVN Architects



This project aims to tell the story of the Wonnarua, who were the indigenous stewards of the land on which the New Maitland Hospital was built. The design, which uses pieces of terracotta to create dynamic patterns with different tones, is an allegory representing the culture of these people. The pergola protects pedestrians from the sunlight as they make their way to the main entrance.

El proyecto quiere relatar la historia de los Wonnarua, que eran los custodios de la tierra donde ha sido construido el Hospital New Maitland. El diseño, utilizando piezas de terracota para crear patrones dinámicos con diferentes tonos, es una alegoría a la cultura de esta etnia. La pérgola encamina a los peatones hasta la entrada principal protegiéndolos del sol.

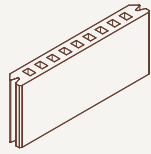


TR HOUSE

Barcelona (Spain)

Lattice | Pergola | Roofing

PMMT Architects



This iconic dwelling is located in a privileged area of the city of Barcelona, surrounded by nature and close to many unique buildings.

Adapting to the environment and creating a space that allows for the passage of sunlight were two requirements on this construction project. **Flexbrick®** provides a facade, pergola, and latticework that seamlessly surround the building, using ceramic pieces in green tones that are in perfect harmony with the environment of the structure.

Esta icónica vivienda está ubicada en una zona privilegiada de la ciudad de Barcelona, rodeada de naturaleza y cerca de edificios singulares.

La adaptación al entorno y la creación de un espacio permeable a la luz solar fueron dos requisitos para construir este proyecto. **Flexbrick®** proporciona la fachada, la pérgola y la cubierta que rodea el edificio con una envolvente continua de piezas cerámicas esmaltadas en tonos verdes, en consonancia con el entorno.





TR HOUSE

Barcelona (Spain)

Lattice | Pergola | Roofing
PMMT Architects

AWARDS. PREMIOS

2015 - First Prize Technal Architecture Awards

2015 - Finalist at the Tile of Spain Awards

To choose the green for the pieces, the architects drew inspiration from the exotic vegetation around the home, carrying out a meticulous study of the color tones present.

Para escoger el verde de las piezas los arquitectos se inspiraron en la vegetación exótica del entorno de la vivienda, realizando un meticuloso estudio de sus tonalidades.



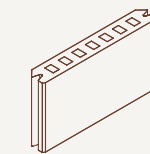


PARKING SAINT ROCH

Montpellier (France)

Facade

ARCHIKUBIK



Flexbrick® has been applied to the facade of the car park, favoring its integration into the urban space by means of the dialogue between the environment, the ceramic and the colour. The pieces are placed forming a latticework that plays with light on the interior and exterior of the building providing it with natural ventilation and lighting, with the consequent energy savings.

La aplicación de **Flexbrick®** en la fachada de este aparcamiento favorece su integración urbana, conseguida mediante el diálogo entre el entorno, la cerámica y el color.

La disposición de las piezas forma una celosía que permite un juego de luz entre el interior y el exterior del edificio, dotándolo de ventilación e iluminación natural, con el consiguiente ahorro energético.



AWARDS. PREMIOS:

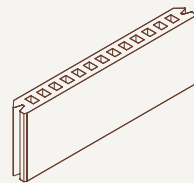
2018 - Selection FAD International Award

2018 - Germany Design Award

2016 - Mention at the Tile of Spain Awards



PENZKOFER
Baviera (Germany)
Facade
Bollwein Architekten



The red-toned glazed ceramic on every side and the slight incline of the main facades gives the building a depth and an individuality that is unique and unforgettable.

The hue of the facade perfectly reflects the corporate image of the company. The configuration of the pieces that make up the latticework allows you to maintain visual contact with the exterior environment.

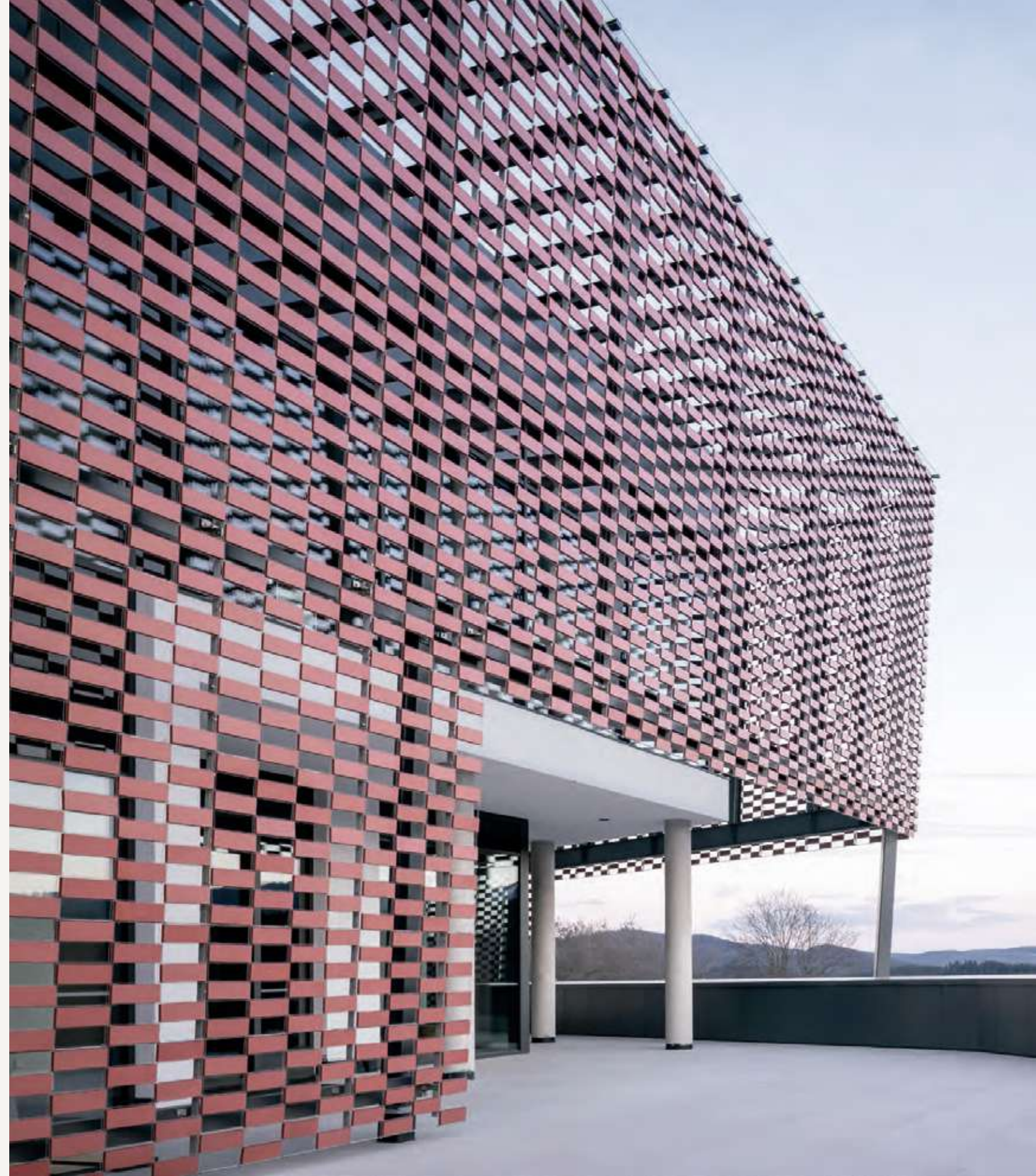
Flexbrick® allows for the personalization of each project, with the selection of the pattern, color, and shape of the finish for each aspect of the design.

La cerámica esmaltada en todas sus caras, en tonos rojizos, y la ligera inclinación de las fachadas principales, dota al edificio de un efecto de profundidad y singularidad único e irrepetible.

El tono de la fachada se identifica con la imagen corporativa de la compañía.

La configuración de las piezas que forman la celosía permite mantener el contacto visual con el entorno exterior.

Flexbrick® permite personalizar cada proyecto, seleccionando el patrón, el color y la forma del acabado para su diseño.





FABRA & COATS ART FACTORY

Barcelona (Spain)

Facade

Manuel Ruisánchez & Francesc Bacardit



The architects were entrusted with renovating and breathing new life into the old Fabra & Coats industrial complex.

In this case, the vertical positioning of the pieces **Flexbrick**® creates contrast with the traditional horizontal placement, providing visual lightness.

The essence of the system is bringing together small pieces that comprise a large-scale assemblage, that being lined up vertically gives the visual effect of long strips. The result: a bright modern glass facade, protected from sunlight with a high-tech element that is nevertheless completely integrated with the brick facades of the pre-existing building.

Los arquitectos recibieron el encargo de renovar y dar nuevos usos al antiguo complejo industrial Fabra & Coats. En este caso la disposición vertical de las piezas de **Flexbrick**®, contrastando con la colocación horizontal tradicional, proporciona ligereza visual.

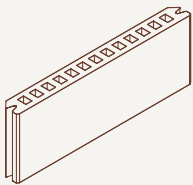
La esencia del sistema es la unión de pequeñas piezas que dan lugar a un gran formato, que al estar dispuestas en forma alineada y en vertical, dan como resultado franjas de gran longitud. Materializan una luminosa fachada moderna de vidrio, protegida del soleamiento con un elemento high-tech que sin embargo queda completamente integrado con las fachadas de ladrillo del edificio preexistente.



DIDAR GARDEN - IRAN MALL

Teherán (Irán)

Pergola | Catenary



In this case, the function of the innovative Flexbrick® system was to dress a hall of the largest shopping center in the world, the Iran Mall in Teheran (Iran), which has a total surface area of 1,950,000 m². The terracotta Flexbrick® latticework covers the balcony and delineates the space that the shops occupy. It has also been used as a catenary suspended from the ceiling to filter the natural light.

En este caso la función del innovador sistema Flexbrick® ha sido la de vestir un hall del centro comercial más grande del mundo, el Iran Mall en Teheran (Iran) con una superficie total de 1.950.000 m². La celosía de terracota cubre la parte frontal de la balconada y delimita el espacio que ocupan las tiendas. También se ha utilizado en el techo como catenaria suspendida para tamizar la iluminación natural.



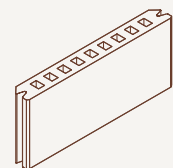


LA GOTA CULTURAL CENTER

Navalmoral de la Mata, Cáceres (Spain)

Facade

Losada García Arquitectos



The **Flexbrick®** ceramic textile plays a crucial role in the design of La Gota Cultural Center.

The facade of the building is made up of a glass curtain wall and a Flexbrick® latticework that acts as a filter for solar radiation.

The intention of the architects was to allude to the walls of the old tobacco drying sheds that were once so common in the area.

The cultural center, a hybrid building designed to host exhibitions, is made up of structures in the shape of irregularly piled boxes, comprising five floors.

El tejido cerámico **Flexbrick®** desempeña un papel fundamental en el Centro Cultural La Gota.

La fachada del edificio está compuesta por un muro cortina de vidrio y la celosía Flexbrick® que actúa como tamiz frente a la radiación solar.

La intención de los arquitectos es hacer referencia a los muros de los antiguos secaderos de tabaco de la zona. El centro cultural, un edificio híbrido diseñado para albergar exposiciones, está formado por estructuras en forma de cajas apiladas irregularmente que conforman las cinco plantas.

AWARDS. PREMIOS:

2016 - First Award Archdaily Building of the Year



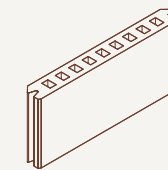


PROMENADA SHOPPING MALL

Sibiu (Romania)

Facade

B2 International Consultants



The large cylindrical facade, made of **Flexbrick®** ceramic textile, gives the parking area of the shopping center an innovative look while also favoring the filtration of solar light and providing natural ventilation.

This project showcases how well the innovative system can be combined with other more traditional ones, as well as its versatility when adapted to different building geometries.

The Promotor chose Flexbrick® to give the city of Sibiu personality and a contemporary feel.

La gran fachada cilíndrica de tejido cerámico **Flexbrick®** ofrece un aspecto innovador que favorece la filtración de la luz solar y proporciona ventilación natural al aparcamiento del centro comercial.

El proyecto pone de manifiesto la capacidad de combinación del innovador sistema con otros más tradicionales, así como su versatilidad para adaptarse a diferentes geometrías.

El Promotor escogió Flexbrick® para darle a la ciudad de Sibiu personalidad y un aire contemporáneo.



JARDIN NIEL

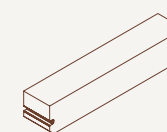
Toulouse (France)

Pavement

Michel & Miquel architects

AWARDS. PREMIOS:

2017 - FAD International Award



The ceramic textile adapts perfectly to the waves of the terrain of Jardin Niel. Despite its urban character, the topography created by the pavement gives you a feeling of unusual closeness to nature.

The framework of the mesh allows to play with the density of the ceramic pieces, leaving random empty spots towards their ends. On this project, this gave a diffuse transition between the pavement and the grass. There are no limits nor boundaries as regards the changes in material.

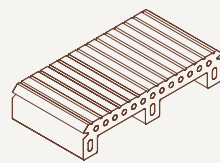
This discontinuous drainable pavement lets the vegetation grow in an interspersed manner, improving soil absorption, reducing the impact of flooding due to torrential rains, and creating extraordinary aesthetic effects.

El tejido cerámico se adapta a la orografía ondulada del Jardín Niel. A pesar de su carácter urbano, la topografía formada por el pavimento provoca un inusual grado de acercamiento con la naturaleza.

La matriz de la malla permite jugar con la densidad de las piezas cerámicas, dejando vacíos aleatorios en los extremos, consiguiendo así una transición difusa entre el pavimento y la hierba. No hay límites ni bordes en los cambios de materia.

El pavimento drenante discontinuo permite que la vegetación crezca de forma intercalada, mejora la absorción del suelo, reduce el impacto de las inundaciones como consecuencia de las lluvias torrenciales y crea efectos estéticos extraordinarios.

**CAMPCLAR
SPORTS PAVILION**
Tarragona (Spain)
Ventilated Roof
Barceló-Balanzó BD Arquitectes



For this project, inaugurated for the XVIII Mediterranean Games, **Flexbrick®** created a new ad-hoc piece for the ventilated roofing. This allows for a noticeable improvement in its thermal insulation, with the corresponding energy savings, and it contributes to reducing the heat-related wear and tear on the weatherproof sheets.

Para este proyecto, inaugurado con motivo de los XVIII Juegos Mediterráneos, **Flexbrick®** realizó una nueva pieza ad-hoc para la cubierta ventilada. Esto permite una notable mejora en aislamiento térmico, con el consiguiente ahorro energético, y contribuye a disminuir el deterioro por sobrecalentamiento de las láminas impermeables.



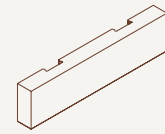


“GIRASOL” HOMES REFURBISHING

Madrid (Spain)

Facade

Atelier Galante



Fifty years have passed since the construction of the Girasol building, a residential structure. It is considered one of the ten most architecturally representative buildings of the city of Madrid.

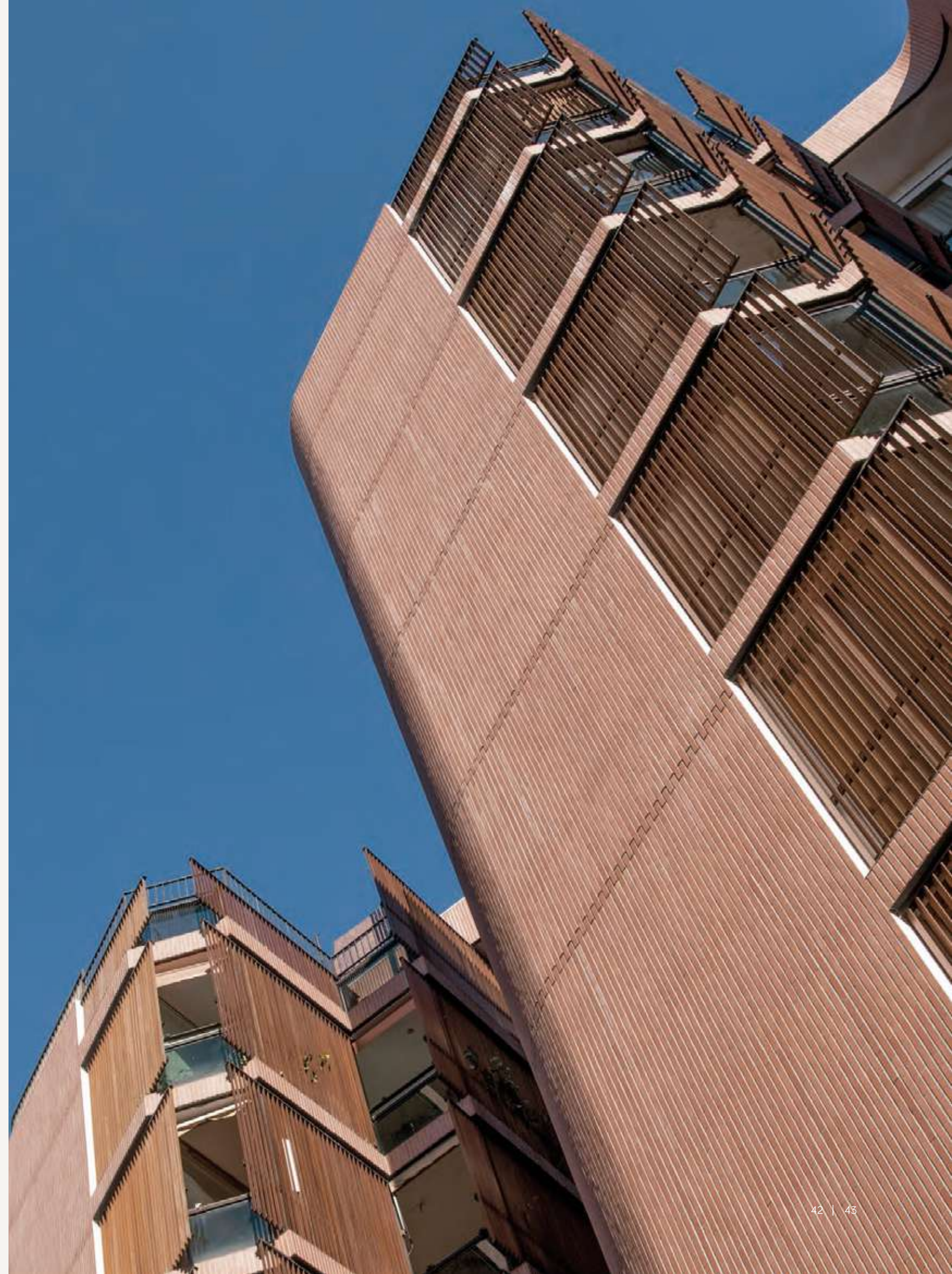
The original facades by master of modern architecture José Antonio Coderch were rehabilitated respectfully and ambitiously. The erosion of the mortar due to rainwater reduced the ability of the panels to remain bonded.

Thus, after several unsuccessful repair attempts, Javier Galante was commissioned to try his hand at a renovation. Working in close collaboration with the **Flexbrick®** technical department, a new hybrid system was developed that provided redundant mechanical adhesion and therefore became a definitive solution that faithfully preserves the original appearance of the structure, which was declared a heritage building.

Han pasado cincuenta años desde la construcción del edificio Girasol, un conjunto de viviendas considerado uno de los diez más representativos arquitectónicamente de la ciudad de Madrid.

Las fachadas originales del maestro de la arquitectura moderna José Antonio Coderch fueron rehabilitadas de forma respetuosa y ambiciosa, pues la erosión del rejuntado de mortero por el agua de lluvia mermaba la capacidad de las plaquetas para permanecer adheridas.

Por ello, tras varios intentos infructuosos de reparación anteriores, en esta nueva intervención encomendada a Javier Galante se contó con la colaboración del departamento técnico de **Flexbrick®** para desarrollar un nuevo sistema híbrido que proporciona una adherencia mecánica redundante y una solución por tanto definitiva preservando fidedignamente la imagen original del edificio, declarado bien patrimonial.





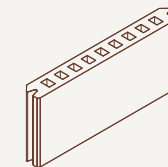
Flexbrick® has made it possible to successfully rehabilitate this emblematic Coderch building, showcasing the potential of this solution to be applied to many other buildings that have similar problems with their facade cladding. These buildings can be fitted with this system, ensuring greater safety in the case of a detachment of the panelling. In this way, the new Flexbrick® cladding system can be used on both new buildings and rehabilitations. What's more, the pieces used with this system can be adapted to the needs of each individual project.

Flexbrick® ha conseguido rehabilitar con éxito este emblemático edificio de la arquitectura moderna, obteniendo una solución aplicable a muchos otros inmuebles que se enfrentan a dificultades similares con sus aplacados adheridos ante el desprendimiento de plaquetas. De este modo, el nuevo sistema de aplacado de Flexbrick® se puede utilizar tanto en obra nueva como en rehabilitación, y además las piezas empleadas con este sistema se pueden adaptar a las necesidades de cada proyecto.





DEARBORN RESIDENCE
Chicago (E.E.U.U.)
Facade
Filoramo Talsma Architecture



The Dearborn Residence is a single-family project located in Printer's Row, Chicago, an area with a large collection of old warehouses and factory lofts from the turn of the century. The building is overlaid with dark grey brick, matching the historic district, and has a terracotta Fabrik by **Flexbrick**[®] brise-soleil that lends it a unique identity.

The building is located in the high-density city center and there is no height limit, therefore the project was able to be carried out with as much space as required.

As a privacy measure, and also to reduce glare from the curtain wall, the south facade was shaded using a hanging terracotta latticework produced by Flexbrick. The imperial dimensions of the pieces developed for this were 4" in height and 6" in width.

The Dearborn Residence, es un proyecto unifamiliar ubicado en Printers Row, Chicago, zona que alberga una gran colección de antiguos almacenes y factory lofts construidos a principios de siglo. Se trata de un edificio revestido de ladrillo gris oscuro en consonancia con el distrito histórico y un brise-soleil de terracota Fabrik by **Flexbrick**[®] que le confiere una identidad única.

El edificio está ubicado dentro del área de alta densidad del centro y no tiene un límite de altura marcado, lo que permitió realizar el proyecto según el espacio que necesitaban.

Como medida de privacidad, y para mitigar el resplandor del muro cortina, la fachada sur se sombrió con una celosía colgante de terracota producida por Flexbrick, realizada en medidas imperiales con piezas de 4" de alto y 6" de ancho.

04

CUSTOMIZATION. PERSONALIZACIÓN

A textile system that adapts to each project, no matter the materials, colors, patterns, and special shapes.

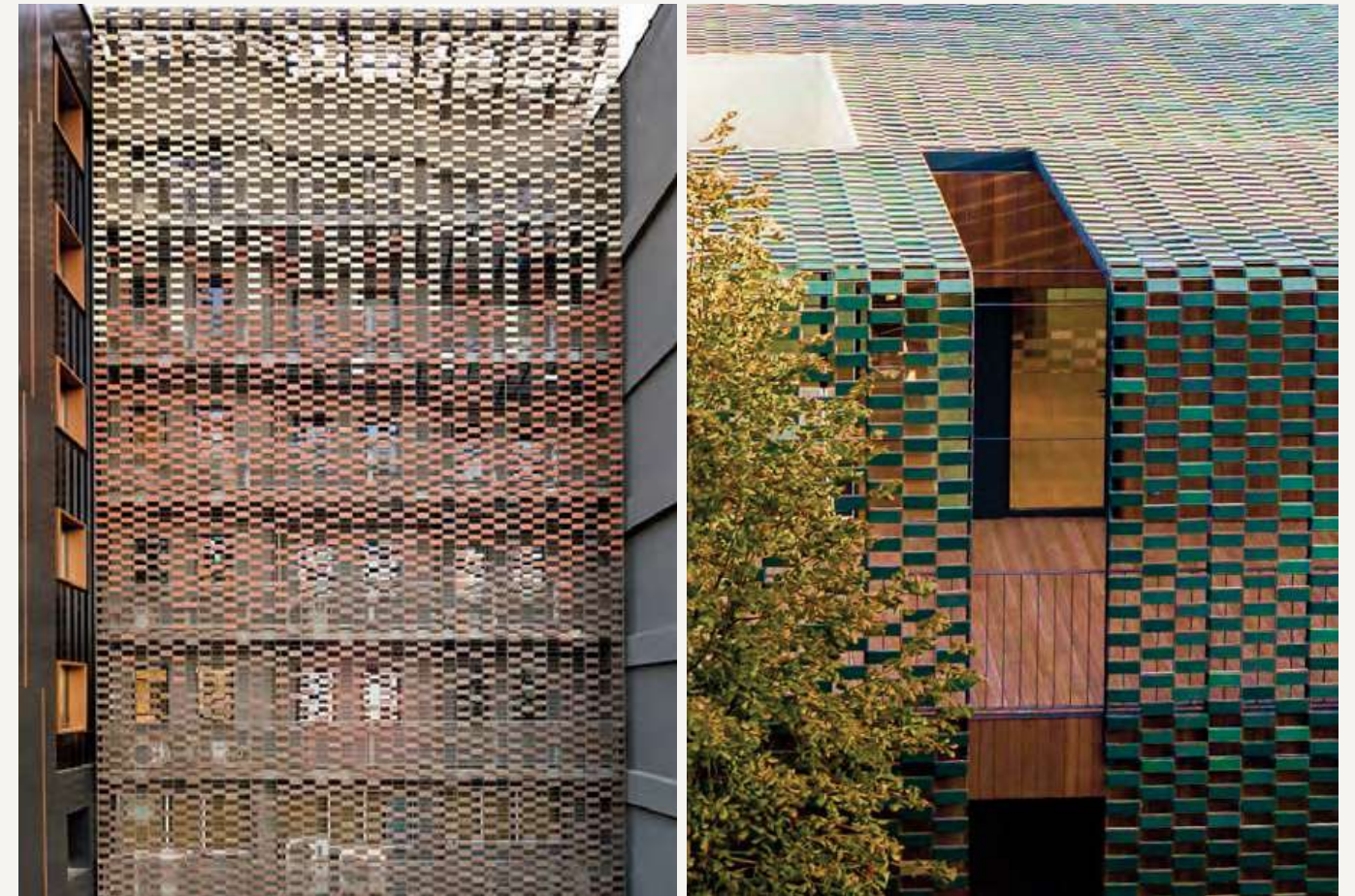
Un tejido que se adapta a cada proyecto según materiales, colores, patrones y formas especiales.

Discover a wide range of colors and materials that adapt to every kind of project. These also allow architects to come up with multiple pattern configurations that are completely customizable.

This is a technology that is constantly evolving. What started as ceramic fabric can now be adapted to incorporate other types of material, such as glazed pieces, wood, bamboo, steel, glass, etc. With this, architects and interior designers now have an enormous range of materials, patterns, and colors available to them that can be combined as they wish, giving free rein to their creativity.

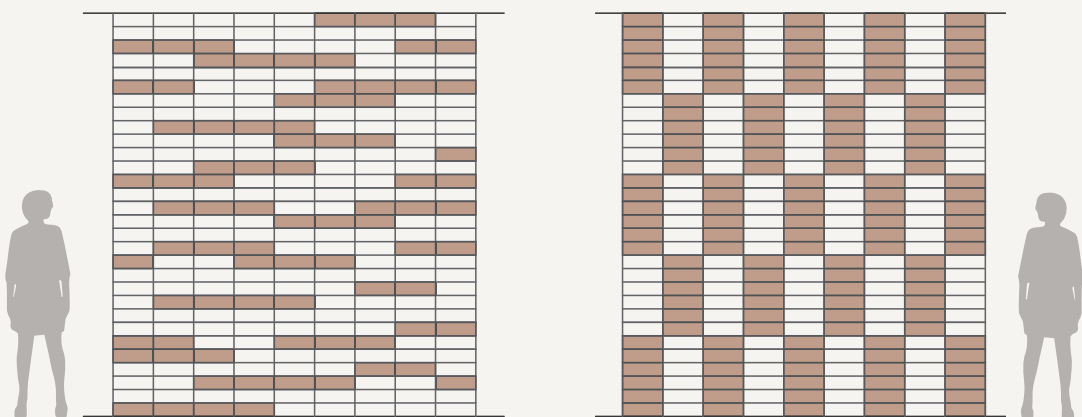
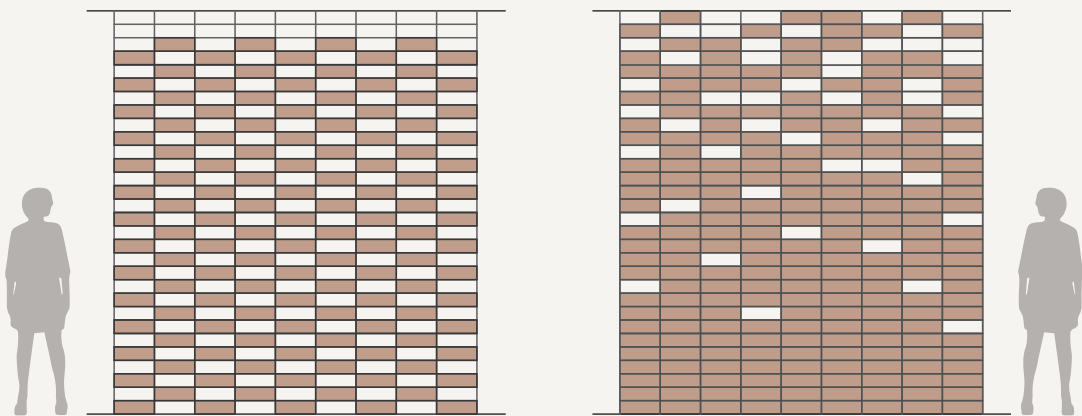
Descubre una gran gama de colores y materiales que se adaptan a cada tipo de proyecto, permitiendo además que los arquitectos, puedan idear múltiples configuraciones de patrones totalmente personalizables.

Una tecnología que evoluciona: lo que empezó como textil cerámico, ahora es posible adaptar a otras tipologías de material, como piezas esmaltadas, madera, bambú, acero, vidrio, etc..., dejando en la mano de arquitectos e interioristas, un gran abanico creativo de materiales, patrones y colores para ser combinados libremente.



A

PATTERNS.
PATRONES



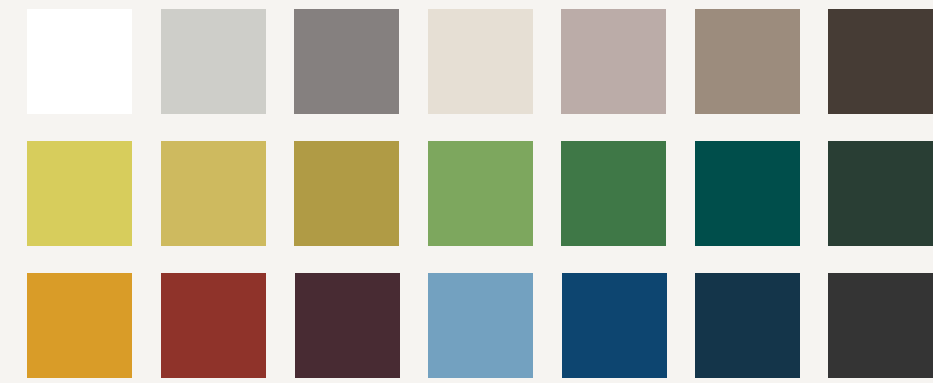
B

CERAMIC MATERIALS.
MATERIALES CERÁMICOS

TERRACOTTA CERAMICS. CERÁMICA TERRACOTA*



GLAZED CERAMICS. CERÁMICA ESMALTADA*

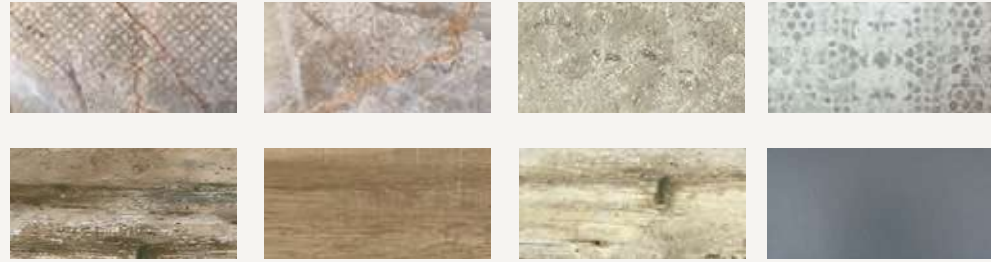


*Customized colors. Colores personalizables.



B CERAMIC MATERIALS.
MATERIALES CERÁMICOS

OTHER SPECIAL FINISHES (INKJET PRINTING). OTROS ACABADOS ESPECIALES.



Endless customization options. Infinitas opciones de personalización.

C OTHER NATURAL MATERIALS.
OTROS MATERIALES NATURALES



Wood. Madera

Bamboo. Bambú

Cork. Corcho

Glass. Vidrio



Stainless steel. Inox color

Stone. Piedra

Marble. Mármol

Alabaster. Alabastro

D CUSTOMIZED PIECES.
PIEZAS PERSONALIZADAS



01.



02.



03.



04.



05.



06.



05

SUSTAINABILITY. SOSTENIBILIDAD

ECOLOGICAL MANUFACTURING: Eco manufacturing from its origins. **Flexbrick®** shows that it is possible to innovate using a traditional material. It distinguishes itself as a pioneer brand by manufacturing ceramics using 100% biogas that comes from a municipal solid waste (MSW) treatment plant in Barcelona that is next to our facility.

GREEN CONSTRUCTION: By incorporating the Flexbrick system, buildings can benefit from its ability to protect them from the sunlight and the bioclimatic advantages of ceramic, in addition to its proven long useful life.

REDUCING CO2: Flexbrick textile offers more lightness than a traditional system, which means less CO2 is produced in both its manufacture and transportation. All of this allows for the reduction and compensation of carbon footprint. Moreover, the volume of the loads is optimised thanks to the dimensions of the fabric and how easy it is to palletize.

RECYCLABLE SYSTEM, Since it is a dry-bond system, it's easy to recover 100% of the elements for their later re-use or treatment, bringing the life cycle to a close. All of the components used in the standard system come from recycled materials and can be recycled again.

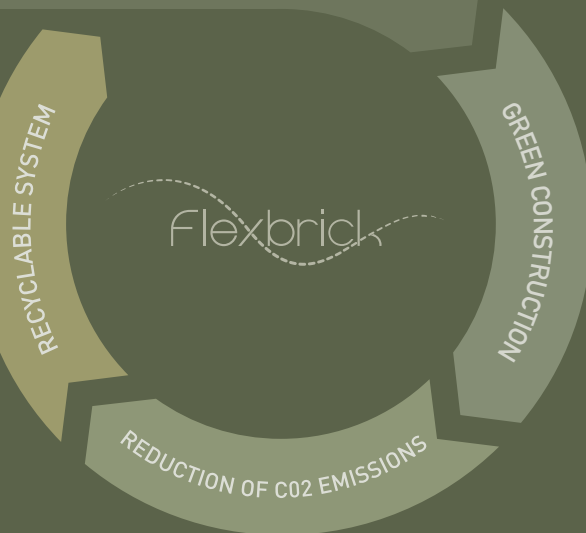
FABRICACIÓN ECOLÓGICA: Fabricación eco desde sus orígenes. **Flexbrick®** demuestra que es posible innovar con un material tradicional, siendo pioneros en la fabricación de cerámica 100% con biogás procedente de una planta de tratamiento de RSU de Barcelona junto a nuestras instalaciones.

CONSTRUCCIÓN VERDE: Incorporando el sistema Flexbrick®, los edificios se benefician de la protección que otorga como filtro solar (sunscreen), y de las ventajas bioclimáticas de la cerámica, además de su probada larga vida útil.

REDUCCIÓN DE CO2: El tejido Flexbrick ofrece mayor ligereza que un sistema tradicional, hecho que redonda en menor generación de CO2 tanto en su producción como en el transporte. Todo ello permite reducir y compensar la huella de carbono. Además, el volumen de las cargas se optimiza gracias a las dimensiones del tejido y su fácil paletización.

SISTEMA RECICLABLE: Al tratarse de un sistema de unión en seco es sencillo recuperar el 100% de los elementos para su reutilización o tratamiento posterior, cerrando el círculo del ciclo de vida. Todos los componentes utilizados en el sistema estándar provienen de materiales reciclados y pueden volver a reciclarse.

ECO-MANUFACTURING



06

INSTALLATION. INSTALACIÓN

Flexbrick® is a large-format fabric that is made up of small pieces that would traditionally be installed one by one. However, the industrialization of the system creates large canvases that can be used to quickly cover any architectural surface.

In the case of facades, the framework to install is minimal in comparison with other systems. The sheets are aligned vertically using their own weight. The larger the surface area to be covered, the more time you can save on the installation.

Flexbrick® es un tejido de gran formato que se compone de pequeños elementos que tradicionalmente se instalarían uno a uno. Sin embargo la industrialización del sistema crea grandes lienzos capaces de cubrir de forma muy rápida cualquier superficie arquitectónica.

En el caso de las fachadas se minimiza mucho la perfilería respecto a otros sistemas. Las mallas se alinean verticalmente por su propio peso. El ahorro de tiempo de instalación se hace más evidente cuanto mayor es la superficie a cubrir.

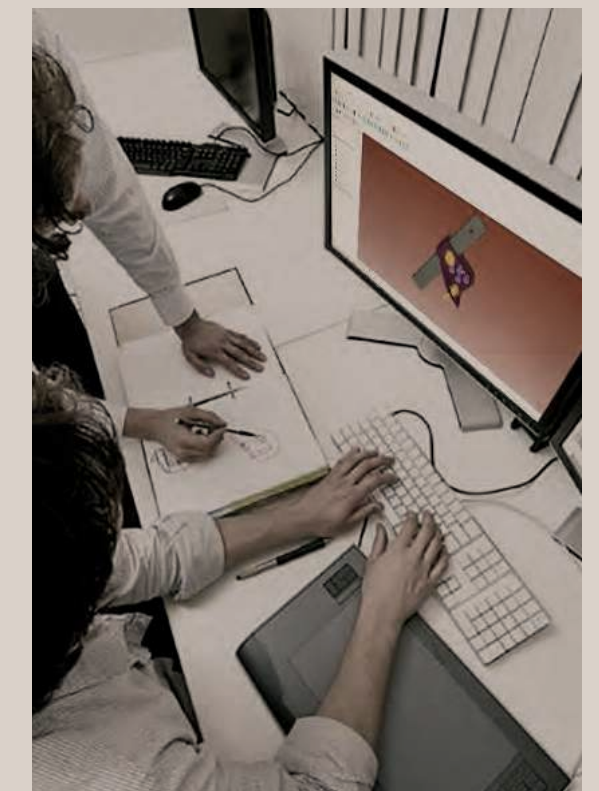


07

TECHNICAL ADVICE. ASESORAMIENTO TÉCNICO

Our technical office collaborates and helps professionals to make their project unique, providing guidance on the technical possibilities of the **Flexbrick®** system.

Nuestra oficina técnica ayuda a hacer cada proyecto único e irrepetible, asesorando sobre las posibilidades técnicas del sistema **Flexbrick®**.



08

AWARDS. PREMIOS

Awards to **Flexbrick®** concept: Premios al concepto Flexbrick®:

2016/

National Award at the XIII Architecture and Urbanism Biennial - Category Best Product.
Premio Nacional en la XIII Bienal de Arquitectura y Urbanismo - Categoría Mejor Producto.

2014/

Spanish Association of Scientists 2014 Plaque of Honor - Innovative Companies Category.
Placa de honor de la Asociación Española de Científicos 2014 - Categoría de Empresas Innovadoras.

2012/

1st Prize INNO Green Forum 2012 - Best non-plant product category, for Flexbrick Garden.
1er Premio INNO Foro Verde 2012 - Categoría de mejor producto no vegetal, por Flexbrick Garden.
Salón Foro Verde, Feria de Girona, Asociación de Viveristas de Girona y Gremio de Jardinería de Cataluña.

2011/

1st Prize Catalonia Construction - Innovation in Construction Category.
1er Premio Cataluña Construcción - Categoría de Innovación en la Construcción.
Colegio de Aparejadores, Arquitectos Técnicos e Ingenieros de la Edificación de Barcelona.

2011/

Finalist for the Construmat Award - Technological Innovation Category.
Finalista al Premio Construmat - Categoría de Innovación Tecnológica.
Construmat 2011.

2002/

Special Mention - Ideas Competition for the incorporation of new systems and technologies for housing construction projects.
Mención Especial - Concurso de Ideas para la incorporación de nuevos sistemas y tecnologías para proyectar la construcción de viviendas.
Instituto Catalán del Suelo. Generalitat de Cataluña.



G-058 - Techno Hub 1 - Silicon Oasis
Dubai - United Arab Emirates
projects@flexbrick.ae
T: +971 4 339 8019
M: +971 56 547 4150