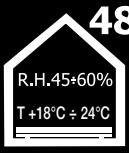


CE	
EN14342: 2013 Mehrschicht - Fertigparkett nach (EN 13489)	
F.W. Barth & Co. GmbH 21	
Brandverhalten, in Verbindung mit dem Mindestwert der mittleren Dichte	D _s - s1
der Mindestgesamtdicke	500 kg/m ³
Formaldehydemission	E1
Wärmeleitfähigkeit	0,14 W/m K
Biologische Dauerhaftigkeit	Klasse 1



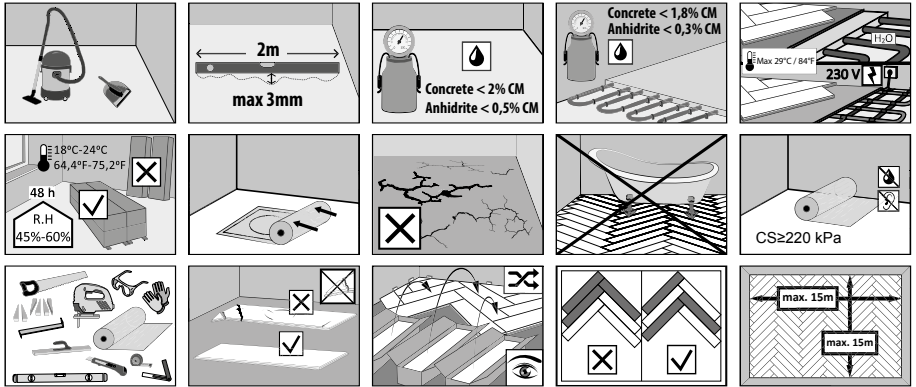
VERLEGEANWEISUNG

- GB** Fold-Down locking multilayer parquet flooring installation instructions
- D** Montageanweisung für Mehrschichtparkett mit Fold-Down Technologie
- F** Instructions de montage de la planche stratifiée à emboîture Fold-Down
- I** Istruzioni di posa del pavimento multistrato a listoni con incastro Fold-Down

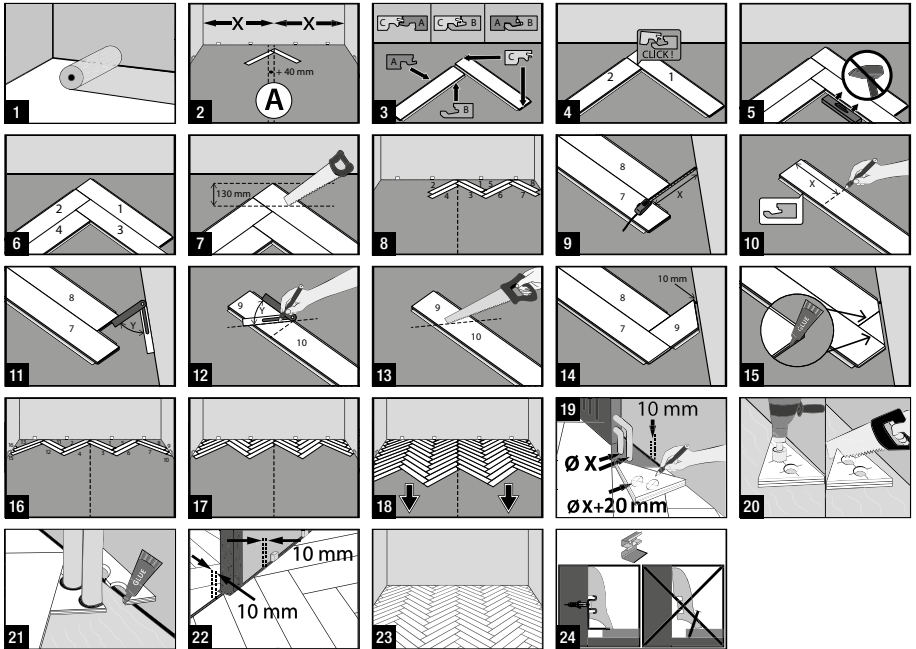


www.faxe.de

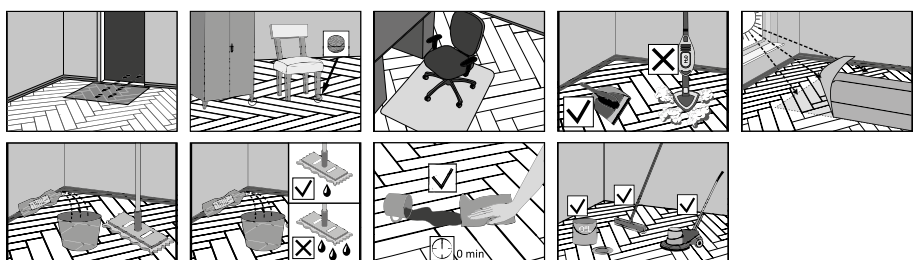
VORBEREITUNG



FOLD-DOWN



ACHTUNG!



FAXE

REINIGUNGS- UND PFLEGEANLEITUNG

Die richtigen Produkte und Werkzeuge sind die Basis für eine einfache und schnelle Reinigung und perfekte Pflege.

Fragen Sie ihren Fachhändler nach original FAXE Produkten und dem passenden Verarbeitungszubehör.

Instandhaltung - alle Oberflächen

Ihr Holzboden ist mit einer schützenden Oberfläche versehen. Das ist entweder ein matter Lack, ein weiß eingefärbtes oder ein naturfarbenes Hartöl. Auch die beste Oberfläche kann bei schlechter Behandlung Schaden nehmen. Straßenschuhe, Schuhe mit Nägeln, metallbeschlagene Sohlen oder Pfennigabsätzen haben auf Parkett genau so wenig zu suchen wie Stühle und Möbel mit spitzen Füßen. Gleiches gilt für Sand, Scherben, Metallsplinter, Scheuermittel, Lösemittel, aggressive Chemikalien, stehendes Wasser, Streusalz und Vergleichbares. Sie zerstören oder verfärben die Oberfläche. Für anhaltende Freude an Ihrem Holzfußboden beachten sie bitte folgendes:

• Boden sauber halten

Sauberlaufzonen helfen, können Schmutzeintrag aber nicht komplett verhindern. Lösen Schmutz und Staub regelmäßig auffegen oder mit Parkettdüse absaugen. Schmutzfangmatten regelmäßig reinigen.

• Möbelgleiter und -rollen

Unter alle Möbel gehören geeignete Gleiter. Gute Gleiter sind aus Filz oder Teflon. Bürodrehstühle immer mit weichen Rollen versehen. Eine Bodenschutzmatte unter Bürodrehstühlen schützt außerdem vor Punktlasten und Abrieb. Rollen und Gleiter regelmäßig säubern und bei Verschleiß erneuern.

• Oberfläche trocken halten

Nur zur Unterhaltsreinigung darf man wässrige Produkte verwenden. Ansonsten muss der Boden trocken bleiben. Pflanzgefäße und Gießsteller dürfen nicht durchschwitzen und müssen auf der Unterseite Gleiter oder Rollen als Abstandhalter haben. Nasse Schuhe gehören nicht auf den Holzboden. Verschüttete Flüssigkeiten sofort aufnehmen.

• Richtige Wischgeräte

Wischen Sie den Boden nur mit dafür geeigneten Wischgeräten möglichst aus Baumwolle (z.B. Swep-Mopp) und pflegenden Produkte für die Unterhaltsreinigung. Dampfreiniger und Microfaser sind nicht geeignet und schaden mehr als sie nutzen.

• Gesundes Raumklima

Ein gesundes Raumklima ist gut für die Bewohner und den Holzfußboden. Die Luftfeuchte sollte zwischen 40-60% und die Temperatur bei 20-22°C liegen. Niedrigere Temperaturen sind kein Problem, solange sich kein Schwitzwasser bildet. Ein beheizter Fußboden darf an keiner Stelle über 29°C warm werden. Darum bitte keine dicken Teppiche auf einen beheizten Boden legen.

Im Winter helfen Luftbefeuchter bei der Einhaltung der richtigen Raumluftfeuchte.

Natur oder weiß geölte Oberflächen

Zur Reinigung und Pflege werden Original FAXE Produkte verwendet, da diese auf die Bedürfnisse von geölten Böden optimal abgestimmt sind.

Die aus Skandinavien stammende Oberflächentechnik bietet Ihnen viele Vorteile:

- Der direkte Kontakt zum Holz bleibt erhalten.
- Die Oberflächen sind antistatisch.
- Das Holz behält sein natürliches Aussehen.
- Der Schutz ist im Holz und kann nicht abblättern oder reißen.
- Die Reinigung erfolgt mit wässrigen Produkten.
- Eine Renovierung ist auch in Teilflächen möglich.
- Alle Arbeiten sind staubfrei.

Pflege

Unter Pflege versteht man die Nachbehandlung einer sauberen Oberfläche mit einem sauerstoffhärtenden Öl. Das Öl dringt in Ritzen und Fugen und renoviert den Schutz in Verschleiß-bereichen. Neues, geöltes Fertigparkett bekommt durch die Erstbehandlung mit Pflegeöl einen zusätzlichen Schutz, insbesondere im Bereich der Kanten und seine volle Gebrauchstauglichkeit.

Für besonders dichte, geölte Oberflächen und hohe Beanspruchung wird FAXE Pflegeöl PLUS verwendet. Wir empfehlen eine maschinelle Verarbeitung, es kann aber auch manuell verarbeitet werden.

Zur Pflege brauchen Sie FAXE Pflegeöl plus in natur oder weiß (abhängig von der Ölfarbe des Bodens). 1 Liter Pflegeöl reicht für 60-80 m². Außerdem Superpad beige, Padhalter, Tellermaschine, Ölsaugtücher.

- Pflegeöl Plus direkt auf den gesäuberten Boden auftragen („Schnapsglasmenge“) und mit dem Pad intensiv in das Holz einmassieren.
- Überschüssiges Öl mit einem Tuch restlos trocken abreiben.

Mit der Maschine polierte Böden sind nach wenigen Stunden belastbar, von Hand in der Regel am nächsten Tag. Laufbereiche können am 1.Tag mit Tüchern oder Wellpappe luftig abgedeckt werden. In den ersten 3 Tagen nicht feucht wischen und vor Feuchtigkeit schützen.

Unterhaltsreinigung – Feuchtes Wischen

Die Unterhaltsreinigung säubert den Boden ohne die Ölbehandlung anzugreifen. Anhaftender Schmutz wird dadurch entfernt und neuer Schmutz lässt sich später leichter entfernen. Kleine Beschädigungen bekommen bis zur nächsten Pflege einen vorläufigen Schutz.

Die richtige Wahl:

- **FAXE Holzbodenseife:**
Reinigung im Wohnbereich bei normaler Belastung
- **FAXE Ölseife:**
Belastung im Wohnbereich mit stärkerer Belastung

So wird's gemacht:

- 2 Eimer mit je ca. 5 Liter warmem Wasser füllen, das Reinigungsmittel in der angegebenen Menge in einen der Eimer geben.
- Den Boden mit der Reinigungsflotte und einem Baumwoll-Mopp wischen.
- Verschmutzungen lösen, ggf. mit einem Pad unterstützen. Anschließend den Schmutz aufnehmen und den Mopp im klaren Wasser ausspülen.
- Mit sauberer Reinigerlösung nebelfeucht nachwischen und trocknen lassen.

Nicht mit klarem Wasser nachwischen, keine Pfützen stehen lassen.

Für kleine Flächen und geringe Verschmutzung reicht auch 1 Eimer.

Besonders einfach geht die Reinigung mit dem FAXE Swep-Mopp und 2 Eimern, bei großen Flächen auf einem Rollengestell als Doppelfahrwagen.

Geölten Boden Renovieren

Durch Gebrauch leidet die schützende Ölbehandlung und sollte in angemessenen Zeitabständen nachbehandelt werden. Die Häufigkeit ist abhängig von Verschleiß und Schmutzbelastung. Wundgelaufene Bereiche und vermehrter Reinigungsbedarf sind ein untrügliches Zeichen. Die Renovierung kann auch in Teilflächen erfolgen. Die Renovierung erfolgt immer in 2 Schritten:

Zuerst die Oberfläche mit FAXE Intensivreiniger säubern. Den Reiniger im angegebenen Mischverhältnis ins Wischwasser geben. Verschmutztes Wischwasser erneuern.

In extremen Fällen kann man auch eine Tellermaschine mit einem Reinigungspad zur Unterstützung nehmen. Die Schmutzflotte umgehend und restlos mit Wasser nebelfeucht aufnehmen.

Nach der Trocknung wird mit Faxe Pflegeöl plus geölt wie im Abschnitt „Pflege“ beschrieben.

Oberfläche in Mattlack

Matt lackierte Oberflächen haben eine schützende Beschichtung mit einem hochwertigen Lack. Diese bietet viele Vorteile:

- Der Boden ist sofort gebrauchstauglich.
- Die Oberfläche hat einen einheitlichen Glanzgrad
- Eine Erstpflege ist nicht erforderlich.
- Der Lack schützt das Holz vor Schmutz und Auswaschungen.

Unterhaltsreinigung – Feuchtes Wischen

Die Unterhaltsreinigung entfernt Staub und anhaftende Verschmutzungen. Nach der Trocknung gibt ein dünner Film zusätzlichen Schutz.

Für die Unterhaltsreinigung bietet FAXE das richtige Produkt:

FAXE Aktivpflege matt:

Reinigung für matt lackierte Parkettflächen mit besonderem Oberflächenschutz

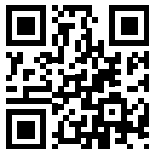
So wird's gemacht:

- FAXE Aktivpflege matt im Verhältnis 1:20 ins Wischwasser geben
- Mit einem Flachmopp feucht, aber nicht naß wischen. Dabei Verschmutzungen lösen und aufnehmen.
- Den verbleibenden, dünnen Feuchtefilm trocknen lassen. Nicht mit klarem Wasser nachwischen, keine Pfützen stehen lassen.

Immer saubere Wischbezüge verwenden.

Unsaubere Wischbezüge, auch aus Microfaser, können den Lack verkratzen. Bei großen Flächen mit 2 Eimern wie vorher beschrieben arbeiten.

**VIDEOANLEITUNGEN,
TIPS & TRICKS
FINDEN SIE UNTER
WWW.FAXE.DE**



Vertrieb +
Anwendungstechnik:
F.W. Barth & Co. GmbH
D 41352 Korschenbroich
www.faxe.de

Hersteller:
Esbjerg Farve & Lakfabrik A/S
Energivej 13
6700 Esbjerg, Dänemark
www.faxelud.com